

# Комплексное строительство быстровозводимых зданий и инженерных сооружений

Берем сложные объекты, сдаем в срок с идеальной  
исполнительной документацией.  
Работаем с Госсектором и Промышленностью.



[metasam.ru](https://metasam.ru)



# «МетаСам Групп»: Инжиниринговый подрядчик полного цикла

Компания основана в 2023 году командой инженеров и руководителей проектов с бэкграундом в промышленном строительстве. Мы создали структуру, лишенную бюрократии крупных холдингов, но сохраняющую их стандарты качества и отчетности

- ▲ Работаем с НДС, открываем спецсчета, участвуем в госзакупках (44-ФЗ, 223-ФЗ). Идеальная исполнительная документация
- ▲ Не просто изготавливаем металлоконструкции, а строим объекты целиком: от котлована до ввода в эксплуатацию и инженерии
- ▲ Работаем по всему ЦФО, СЗФО, ПФО и другим регионам. Выстроенная логистика и мобильные монтажные бригады



# Гарантируем качество и сроки там, где другие не справляются



## Мощный ОТК и входной контроль

Не полагаемся на случай.  
Проводим жесткую  
дефектовку металлопроката  
и конструкций еще на этапе  
производства. Исключаем  
простой на монтаже из-за  
несостыковок



## Спасение сроков

Заходим на объекты,  
где предыдущий подрядчик  
сорвал график. Умеем  
безопасно ускорять процессы  
и параллелить этапы работ  
без потери качества



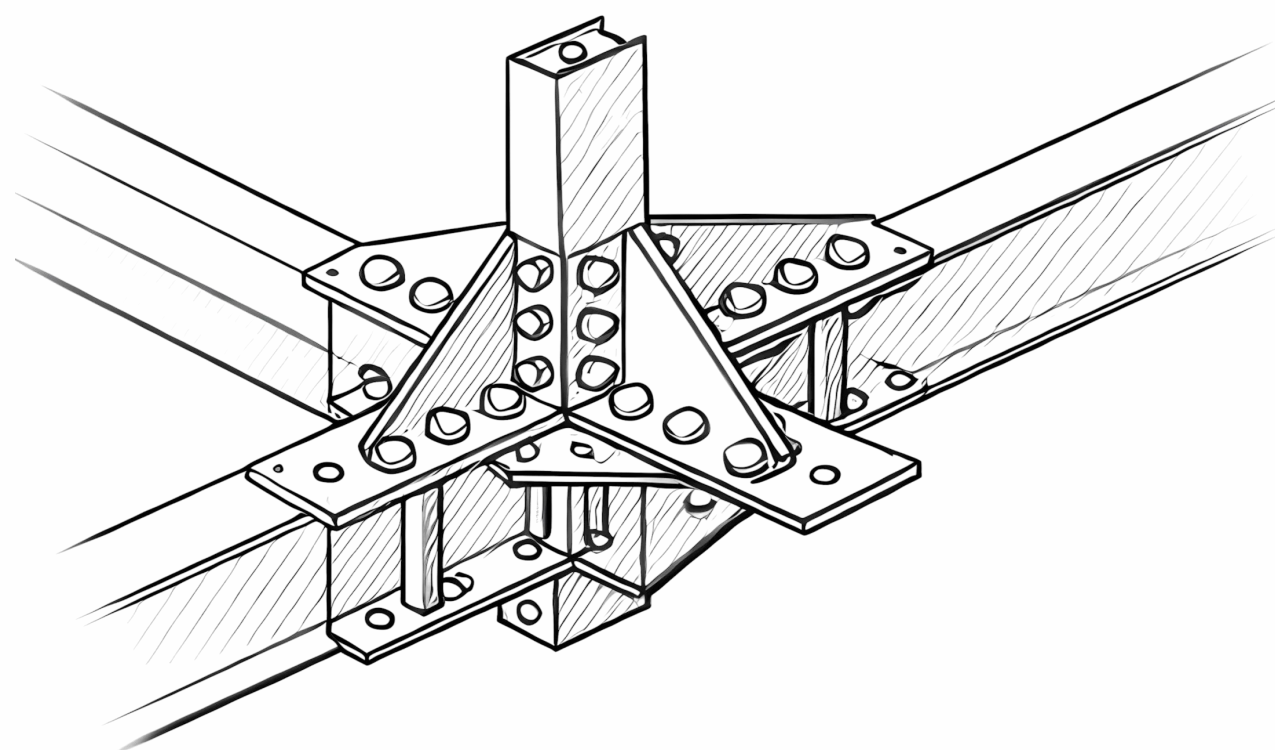
## Организация сложного монтажа

Наша главная экспертиза —  
управление стройкой.  
Работаем в стесненных  
условиях, зимой,  
на действующих предприятиях.  
Координируем работу техники  
и бригад без простоев



# Решения для бизнеса и города

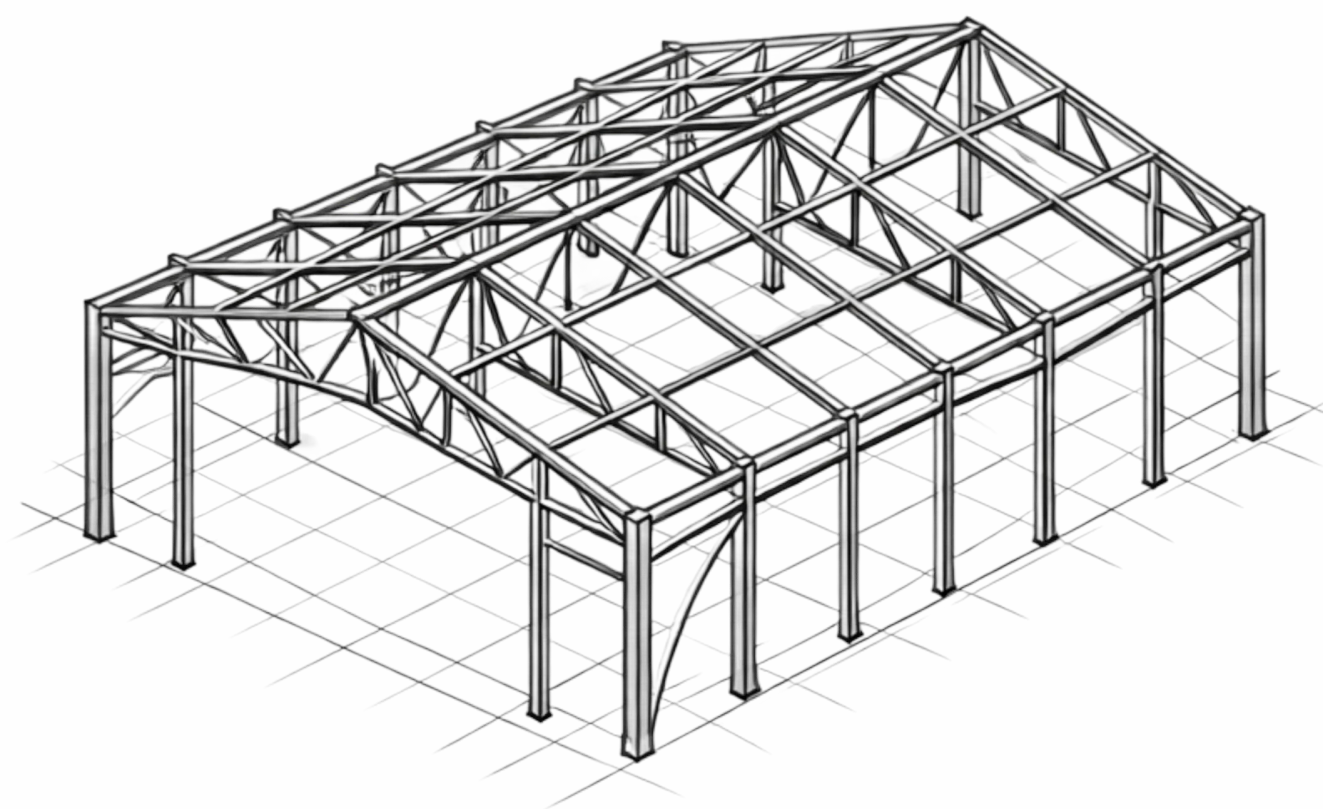
## Металлоконструкции



### Проектирование и изготовление

- Большепролетные фермы и перекрытия
- Опоры, мачты, эстакады
- Каркасы для архитектурных форм
- Элементы жесткости и закладные

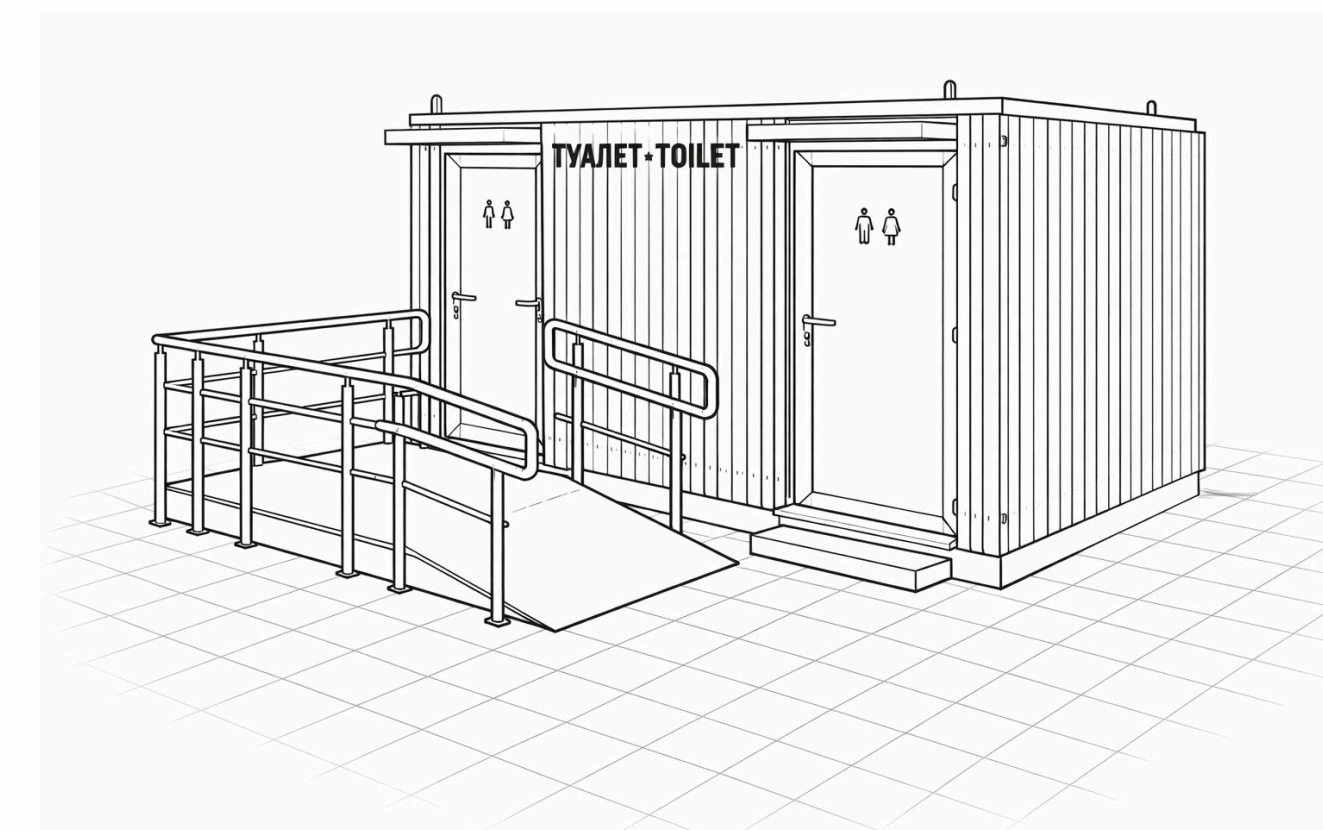
## БВЗ и Ангары



### Строительство «под ключ»

- Складские логистические комплексы
- Ангары для спецтехники
- Производственные цеха и заводы
- Крытые спортивные манежи

## Модульные решения



### Готовые решения с отделкой

- Автономные санитарные комплексы
- КПП и проходные
- Административно-бытовые здания
- Торговые павильоны



# Общественный модульный комплекс

Реализация за 45 дней зимой

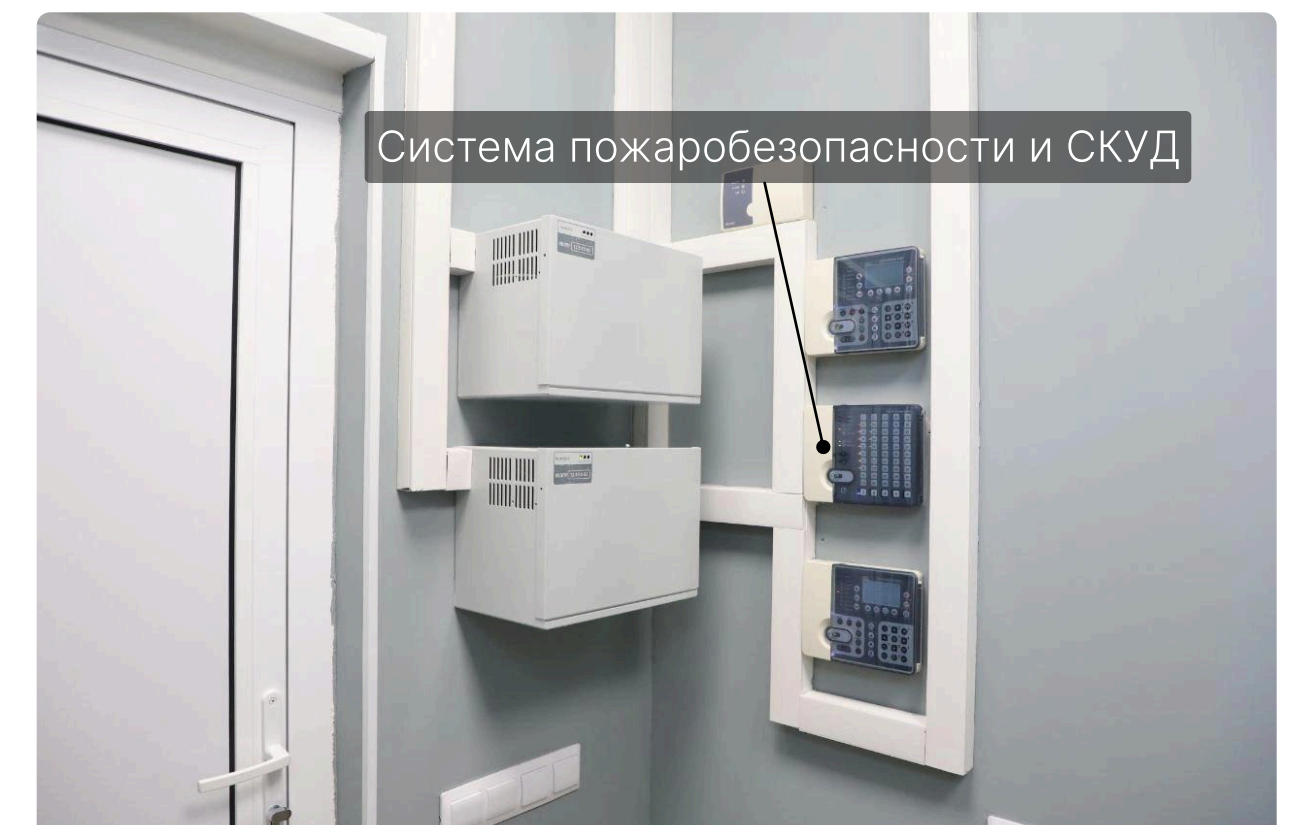
## ЗАДАЧА

Строительство объекта «под ключ» в сжатые сроки для городской администрации. Старт нулевого цикла — конец октября, сдача — середина декабря.

## РЕШЕНИЕ И СЛОЖНОСТЬ

- Параллельные процессы: Оптимизация графика за счет одновременного выполнения чистовой внутренней отделки и разводки инженерных сетей (электрика, сантехника, слаботочные системы).
- Инженерия: Установка пожарной сигнализации, аудиосистемы оповещения, электрощитовой, котельной и системы отопления.
- Отделка: Антивандальная сантехника (нержавеющая сталь), износостойкая плитка, фасад из сэндвич-панелей и лиственницы.

**Итог: Объект сдан заказчику точно в срок без замечаний технадзора.**





# Крытый падел-корт премиум-класса

33 тонны металла и премиальная отделка деревом

## ЗАДАЧА

Строительство всесезонного спортивного объекта площадью 600 м<sup>2</sup> (30×20 м). Требовалось создать свободное пространство без промежуточных опор, соответствующее высоким эстетическим стандартам премиального поселка.

## ТЕХНИЧЕСКИЕ РЕШЕНИЯ

- **Фундамент и Каркас:** Устройство монолитного железобетонного фундамента собственными силами. Изготовление и монтаж большепролетных ферм (ширина 20 м). Общий вес конструкций — 33 тонны.
- **Контур:** Утепленная кровля из сэндвич-панелей для круглогодичной эксплуатации.
- **Премиальная отделка:** Внутренняя подшивка кровли выполнена лиственницей (использовано более 14м<sup>3</sup> высококачественного планкена). Каждая доска окрашивалась вручную перед монтажом. Реализована скрытая система крепежа к металлу.



**Итог: Объект сдан заказчику. Создано пространство, сочетающее промышленную надежность несущего каркаса с эстетикой натурального дерева. Один из лучших падел-корт в стране по уровню исполнения.**



# Гараж для спецтехники и инвентаря

**Полный цикл: от котлована до внутренней отделки**

## ЗАДАЧА

Создание функционального технического объекта для парковки уборочной техники и хранения инвентаря. Требования: высокая вандалоустойчивость, защита от осадков, интеграция в архитектурный код Сколково.

## ТЕХНИЧЕСКИЕ РЕШЕНИЯ

- Проектирование: Разработка разделов КР (включая КМД), КЖ и ЭОМ силами собственного конструкторского бюро.
- Нулевой цикл: Выемка грунта, послойная укладка «пирога» (песок, щебень, бетон). Установка стоек каркаса производилась до финишного асфальтирования для жесткости конструкции. Уложено 2 слоя асфальта.
- Каркас и обшивка: Монтаж металлокаркаса с обшивкой профлистом и специальными защитными ламелями (защита от косого дождя + вентиляция).
- Оснащение: Влагозащищенная электрика (IP65), монтаж силовых стеллажей до потолка.



**Объект сдан с полным комплектом ИД (акты скрытых работ, сертификаты).  
Пройдена строгая приемка технадзора Сколково.**



# Опыт в деталях: от благоустройства до интерьеров

## ТОЧНОЕ ПОПАДАНИЕ В БЮДЖЕТ

100%

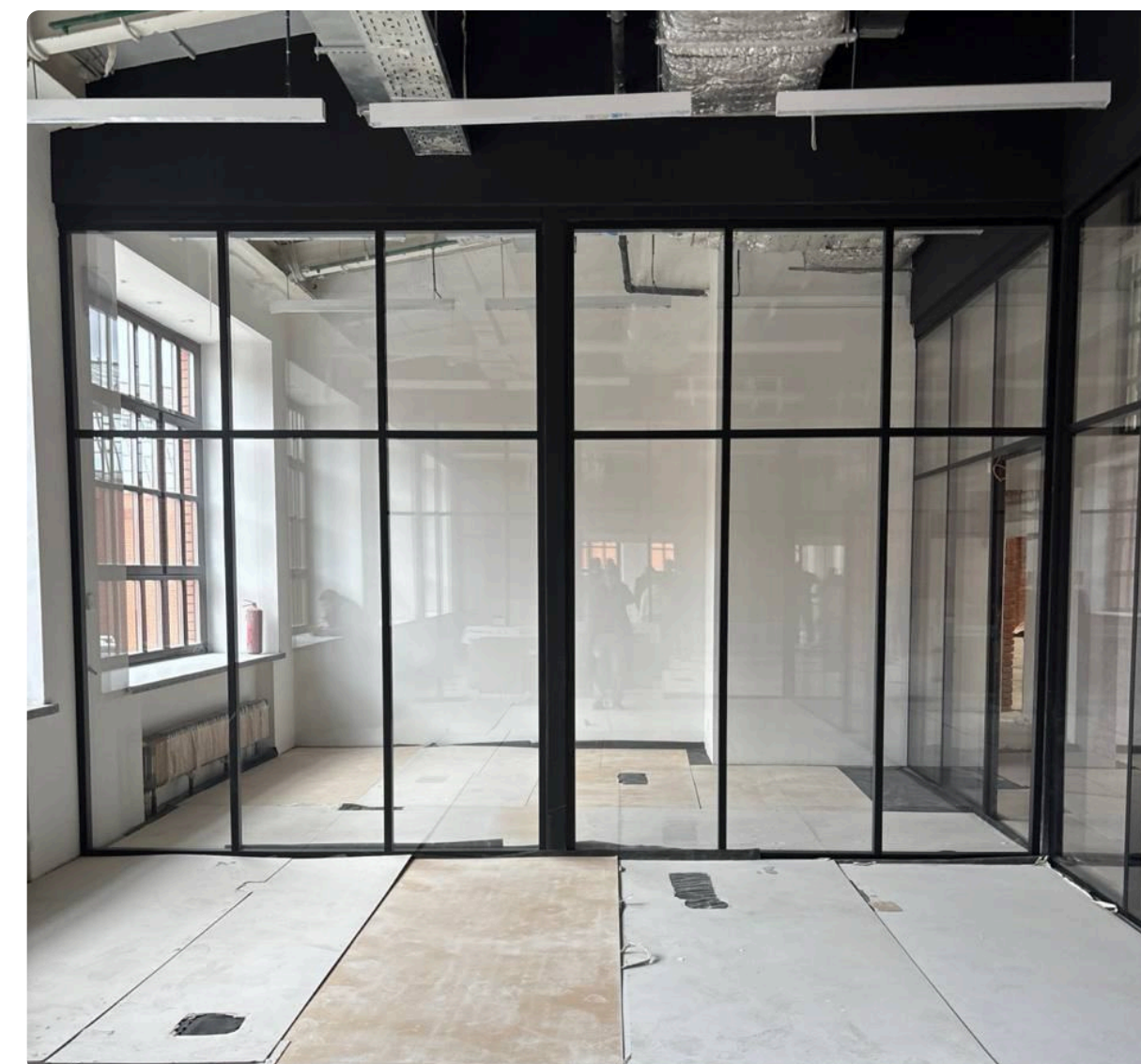
Мы фиксируем стоимость в договоре. Никаких «скрытых работ» и раздувания сметы в процессе строительства. Вы платите ровно ту сумму, на которую рассчитывали.

## МАЛЫЕ ФОРМЫ И УДАЛЕННЫЕ ОБЪЕКТЫ

- Трапезная (д. Творожково): 100 м<sup>2</sup>. Каркас + чистовая деревянная отделка. Работа в удаленной локации.
- Типовые ангары: Холодные склады 12x12м и более. Бюджетные решения "под профлист".
- Городские санитарные модули — автономные решения для улиц и парков.

## КЕЙС: МУЗЕЙ ТРАНСПОРТА

- Периметральное ограждение: 35 тонн металла, 450 м<sup>2</sup>. Уникальный дизайн из стальной полосы с переменной высотой секций.
- Интерьерные решения: Несущие каркасы для витражей (4 тонны) и лифтовых шахт (8 тонн). Монтаж в условиях чистовой отделки.





# Снимаем бюрократические риски: Идеальная документация и отчетность

Мы знаем, что для Генподрядчика своевременная сдача «бумаги» так же важна, как и сдача объемов. Без ИД вы не закроете выполнение перед Госзаказчиком. Мы это понимаем и не подводим.

## ОПЕРАТИВНОЕ ВЕДЕНИЕ ИД

Ведем спецжурналы, готовим акты скрытых работ (АОСР) и исполнительные схемы ежедневно, параллельно с монтажом. К моменту окончания работ у вас на руках полный комплект ИД. Исключаем ситуации, когда сдача объекта затягивается на месяцы из-за отсутствия «бумаг»

## ФИНАНСОВАЯ ДИСЦИПЛИНА

Работаем в белую: НДС 22%, спецсчета. Прозрачное формирование КС-2 и КС-3. Никаких проблем с налоговой.

## ПАСПОРТИЗАЦИЯ И СЕРТИФИКАТЫ

Предоставляем паспорта качества на каждую партию изделий и сертификаты на весь металлопрокат.

## ВЗАИМОДЕЙСТВИЕ С ТЕХНАДЗОРОМ

Говорим на одном языке с инспекторами ГАСН и технадзором заказчика. Снимаем замечания в течение 24 часов.





# Компактная структура — Высокая экспертиза

Мы отказались от раздутого административного штата. В нашей команде только те, кто напрямую влияет на качество и сроки строительства. Каждый сотрудник — эксперт в своей дисциплине.

## 01. ИНЖЕНЕРНО-ТЕХНИЧЕСКИЙ ОТДЕЛ (ИТР)

Входной аудит документации заказчика. Адаптация КМ/КМД, расчет нагрузок и оптимизация металлоемкости конструкций для снижения стоимости проекта без потери прочности.

## 02. КОМПЛЕКСНОЕ СНАБЖЕНИЕ

Полная комплектация объектов «под ключ». Закупаем и доставляем не только металл, но и сэндвич-панели, фасонные элементы, сложную инженерию, сантехнику и отделочные материалы.

## 03. УПРАВЛЕНИЕ СТРОИТЕЛЬСТВОМ (PM)

Организация процессов на площадке в режиме 24/7. Координация работы спецтехники и бригад, взаимодействие с технадзором, контроль соблюдения графиков и техники безопасности.





# От заявки до сдачи ключей

01

## Аудит задачи

Анализируем исходные данные. Если проекта нет — составляем ТЗ. Если есть — ищем ошибки и способы оптимизации бюджета.

03

## Производство и Комплектация

Изготавливаем металлоконструкции, параллельно закупаем сэндвич-панели, инженерное оборудование и отделочные материалы.

05

## Сдача объекта и ИД

Передаем готовый объект, ключи и полный комплект исполнительной документации (акты, паспорта, сертификаты).

02

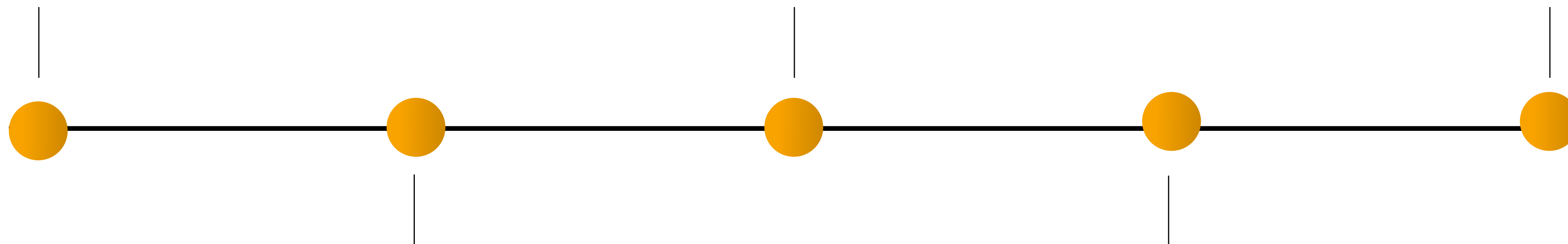
## Договор и График

Фиксируем твердую стоимость и дедлайны. Разбиваем проект на этапы, чтобы вы видели прогресс.

04

## Монтаж и Строительство

Организуем работы на площадке. Входной контроль материалов и поэтапная приемка работ технадзором.



# Готовы обсудить ваш проект

## Пришлите ТЗ или проект на просчет

Ответим в течение 24 часов и укажем  
на возможные «подводные камни»



+7 (921) 542-64-93



[expert@metasam.ru](mailto:expert@metasam.ru)



[metasam.ru](https://metasam.ru)



Центральный офис и Производство  
г. Санкт-Петербург / г. Москва  
*Вход на территорию строго по пропускам*



Напишите в WhatsApp



Переходите на сайт